

公立野辺地病院

「令和2年度決算概況及び
令和3年度第1四半期の収支状況」

■ 令和2年度決算概況

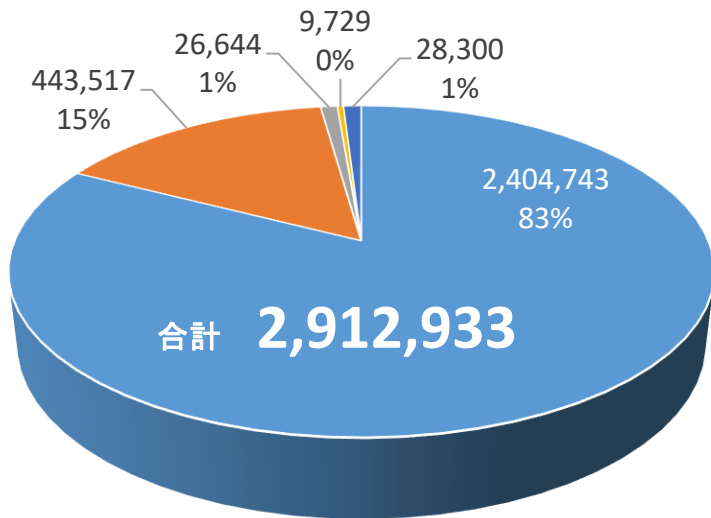
□ 令和3年度第1四半期の収支状況

□ 令和3年度の新たな取り組み

令和2年度決算概況

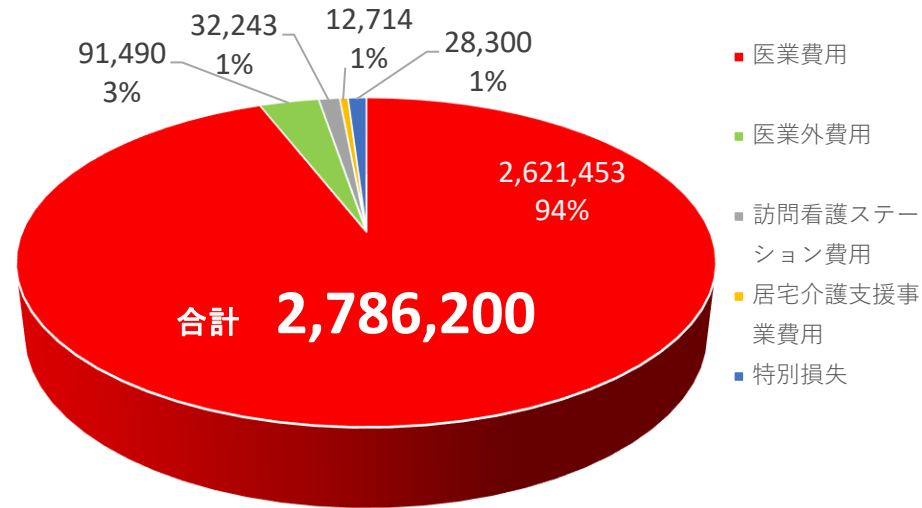
1. 経常収支

病院事業収益



- 医業収益
- 医業外収益
- 訪問看護ステーション収益
- 居宅介護事業所収益
- 特別利益

病院事業費用



- 医業費用
- 医業外費用
- 訪問看護ステーション費用
- 居宅介護支援事業所費用
- 特別損失

1.26億円の**経常黒字**

収益

前年度比較 **463,472千円の増(18.9%)**

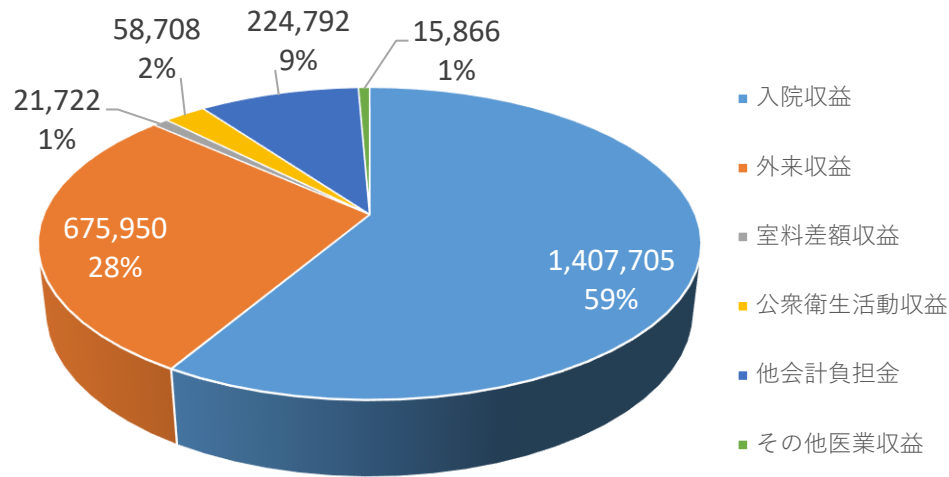
費用

前年度比較 **84,758千円の増(3.1%)**

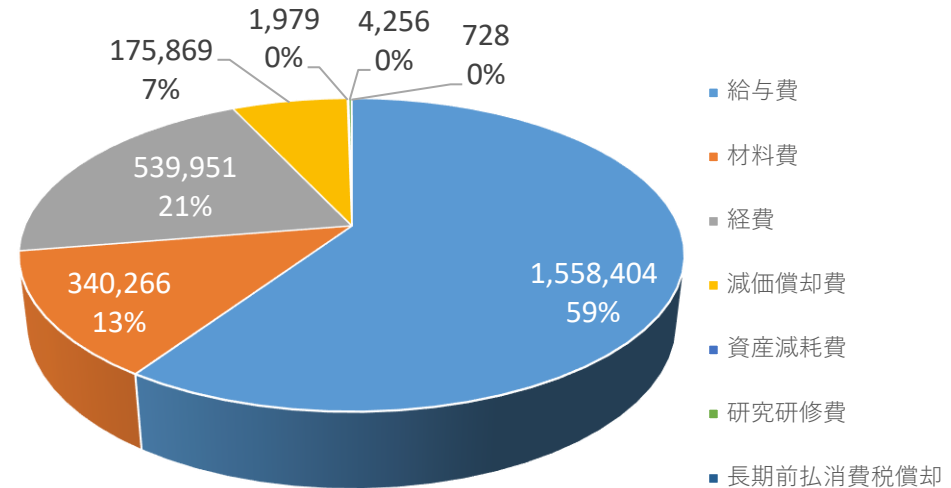
令和2年度決算概況

1. 経常収支

医業収益内訳



医業費用内訳



収益

前年度比較

・入院収益	18.0%の増
・外来収益	0.0%の増
・室料差額収益	27.9%の増
・公衆衛生活動収益	5.1%の増

費用

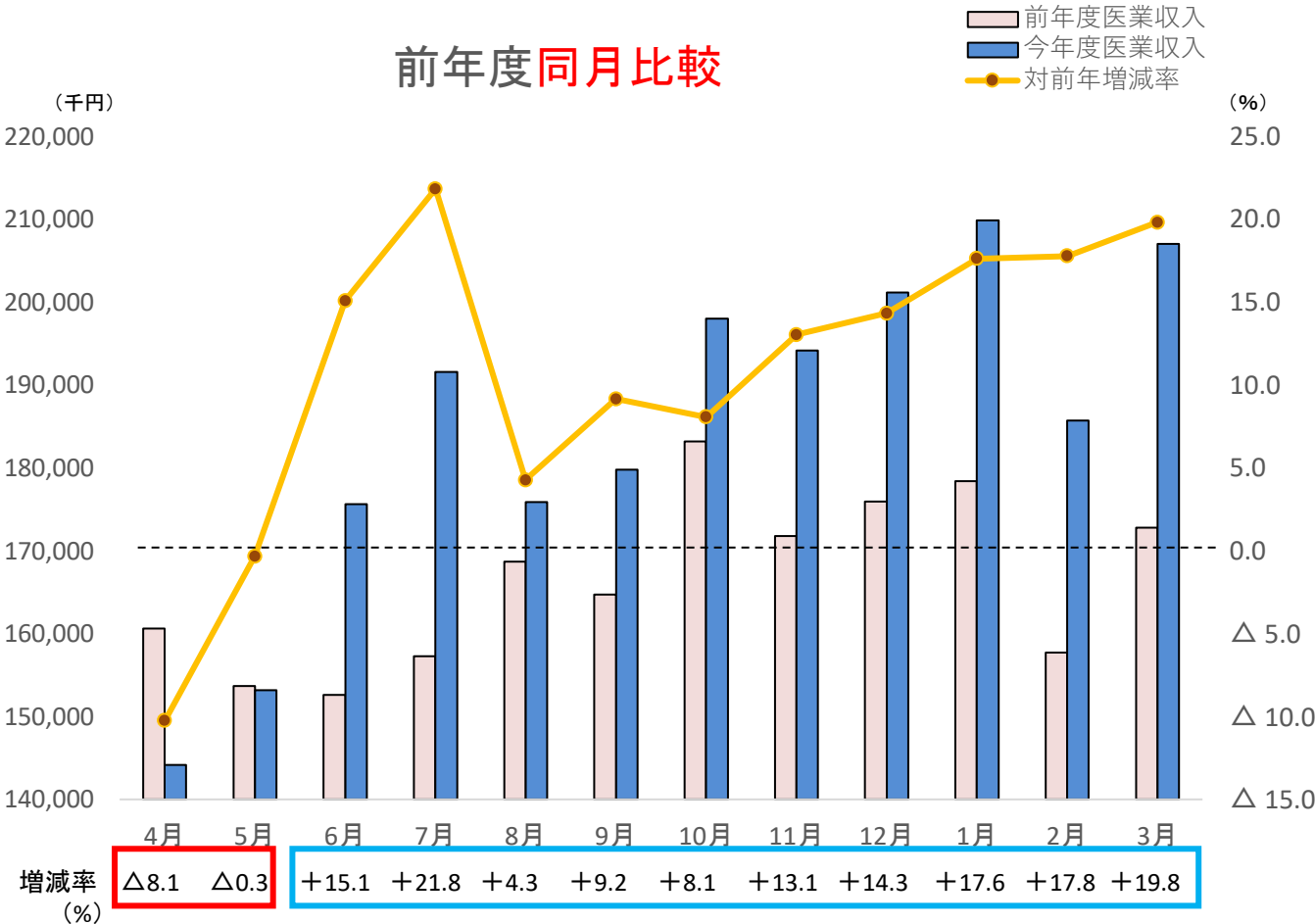
前年度比較

・給与費	2.2%の増
・材料費	4.5%の増
・経費	3.9%の減
・減価償却費	19.0%の増
・研究研修費	35.8%の減

令和2年度決算概況

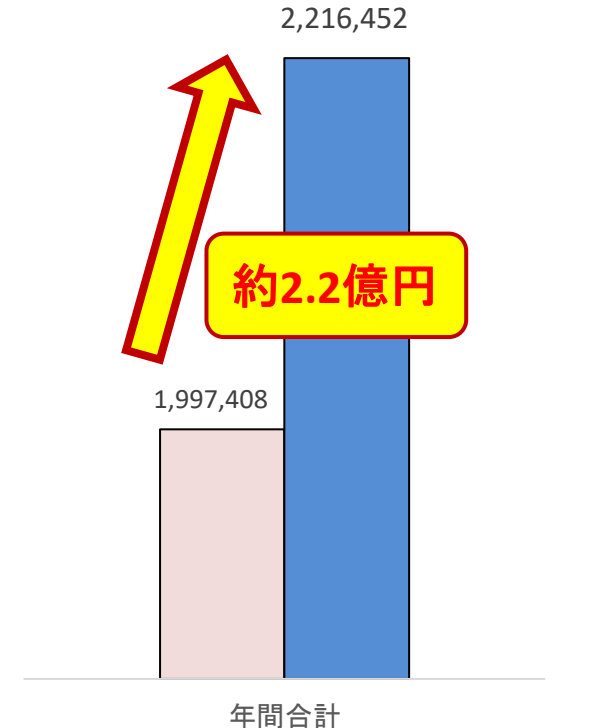
2. 医業収入

前年度同月比較



- ・4月～5月は新型コロナの影響で収入が落ち込む
- ・6月以降は全ての月において前年度の収入を上回る

前年度年間比較



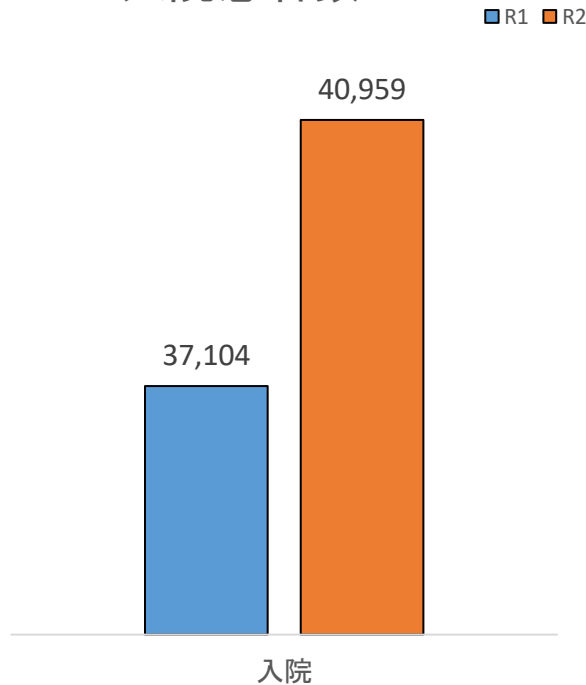
年間 **約2.2億円の増収**
(プラス 11.0%)

令和2年度決算概況

3. 医業収入の内訳

(1) 入院患者数、入院単価

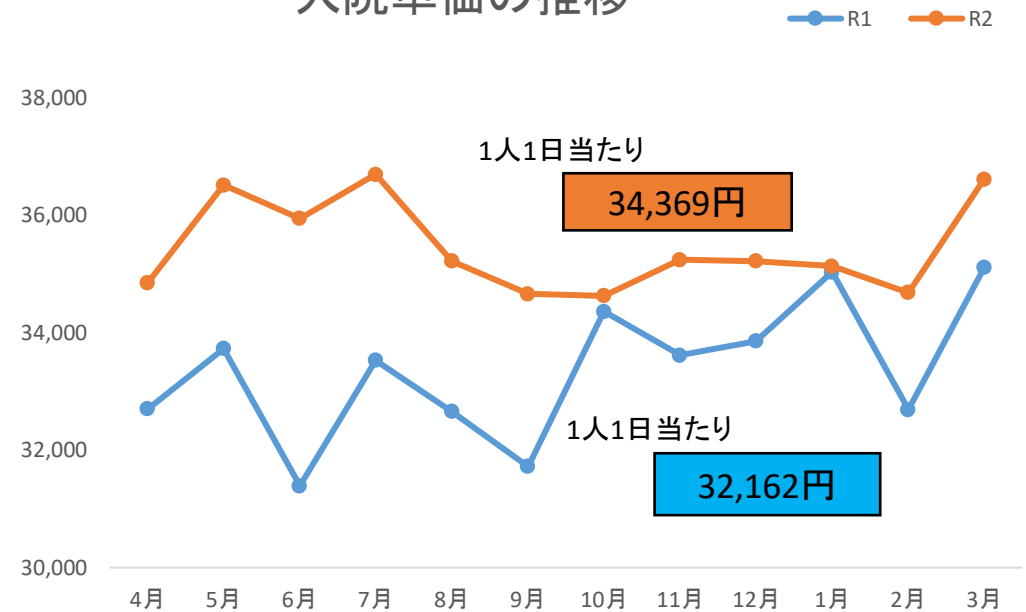
入院患者数



入院延べ患者数

約3,800人(10.4%)の増

入院単価の推移



1人1日当たり入院単価

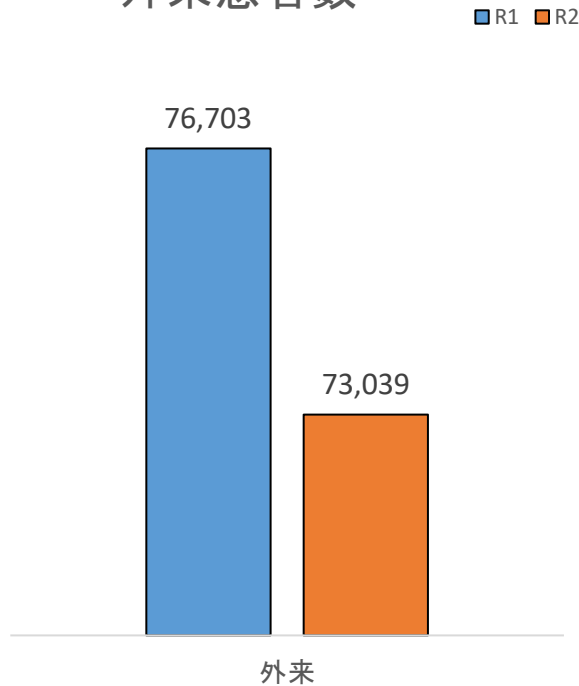
2,207円(6.9%)の増

令和2年度決算概況

3. 医業収入の内訳

(2) 外来患者数、外来単価

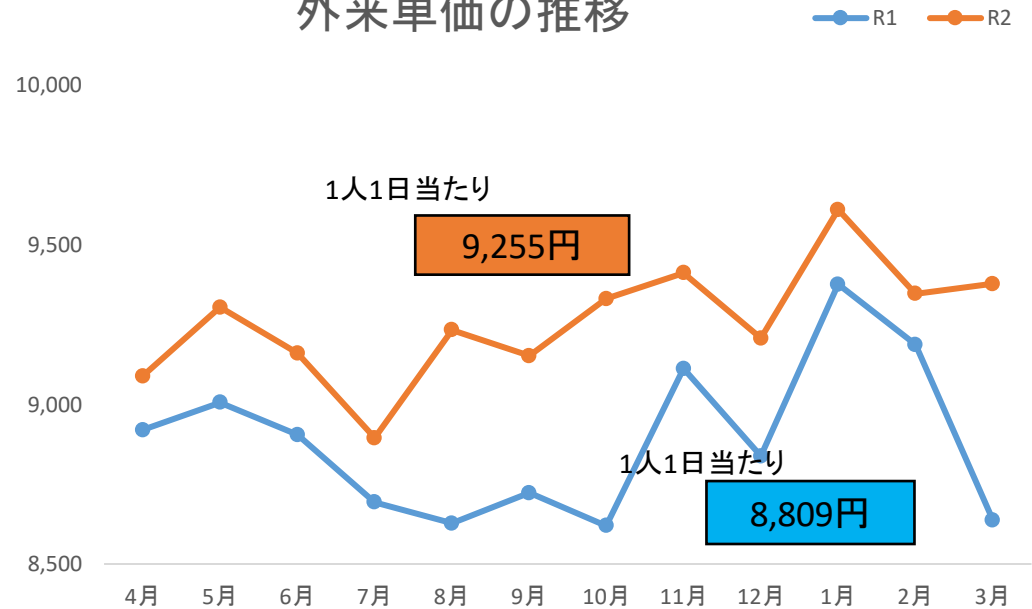
外来患者数



外来延べ患者数

約3,700人(△4.8%)の減

外来単価の推移



1人1日当たり外来単価

446円(5.1%)の増

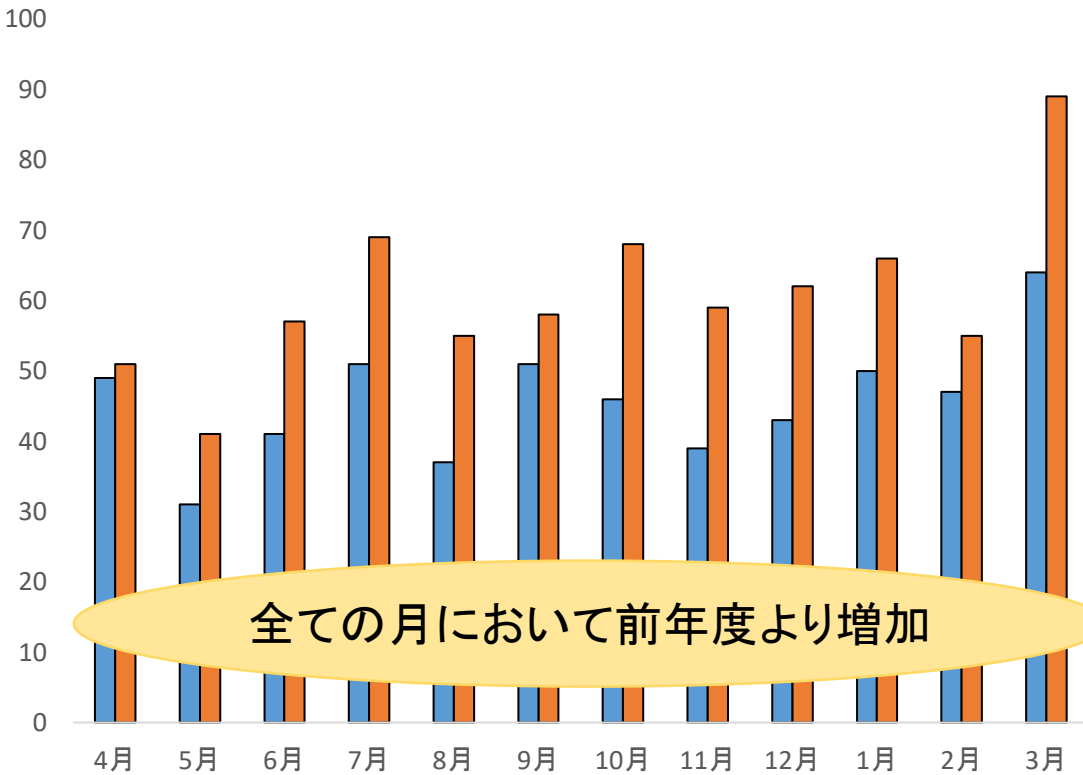
令和2年度決算概況

3. 医業収入の内訳

(3) 手術件数

前年度同月比較

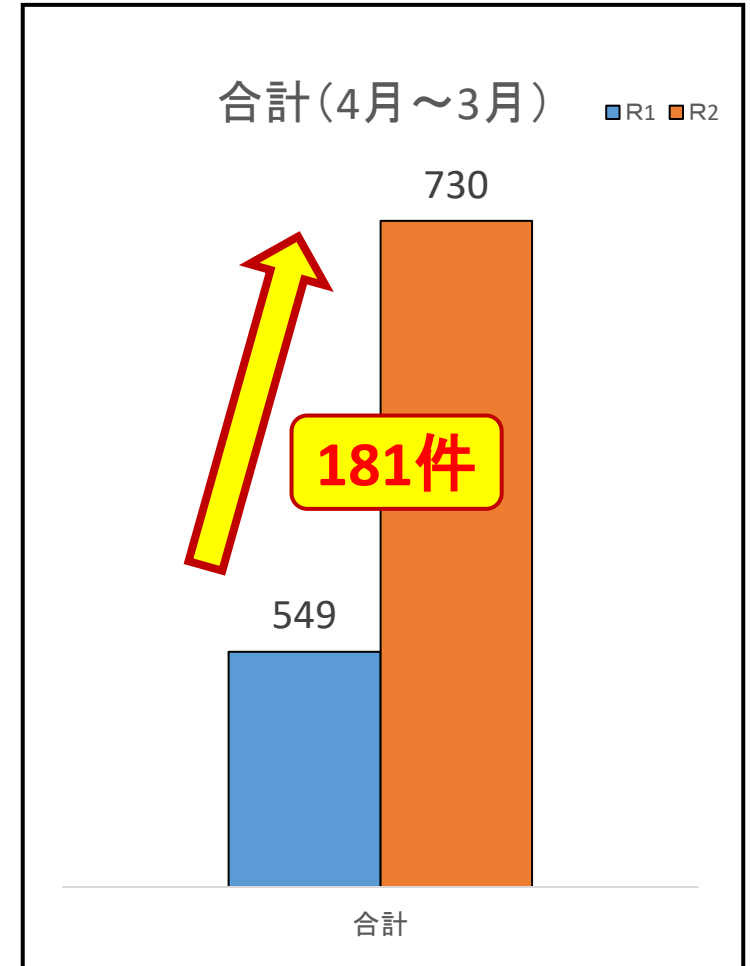
■ R1 ■ R2



全ての月において前年度より増加

合計(4月～3月)

■ R1 ■ R2



181件

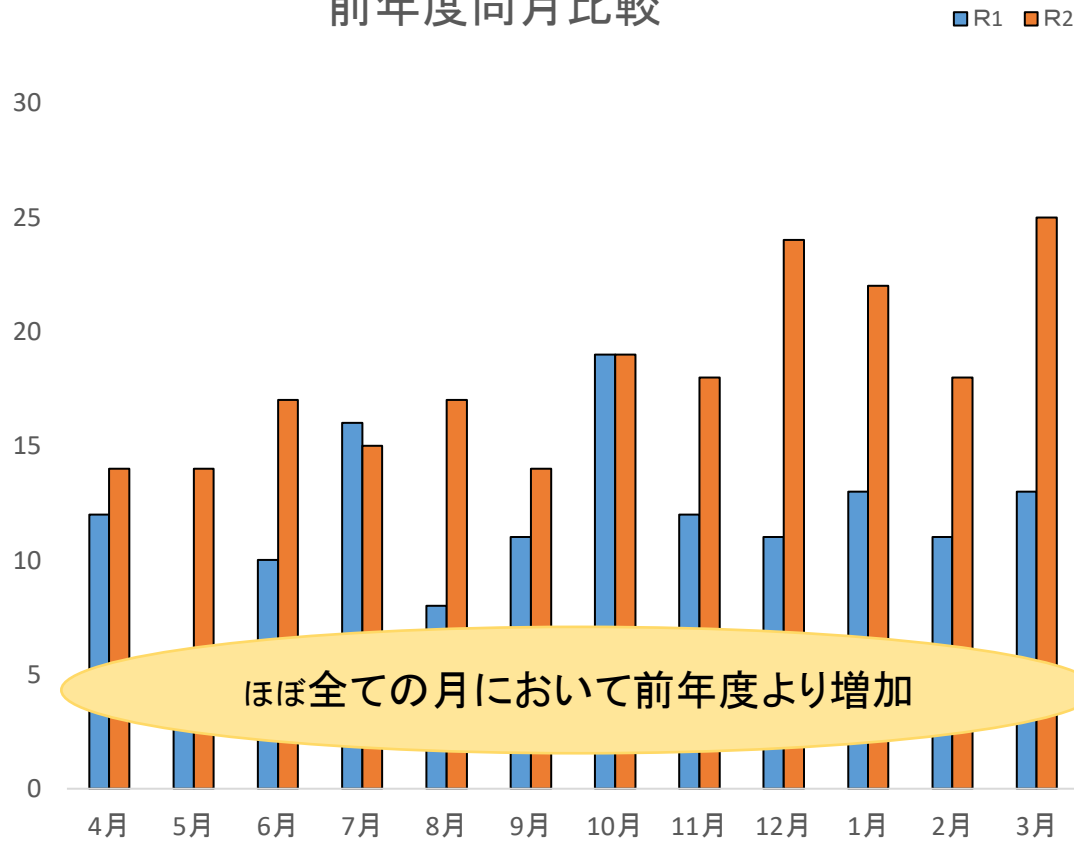
前年度比較 **181件の増** (プラス33.0%)

令和2年度決算概況

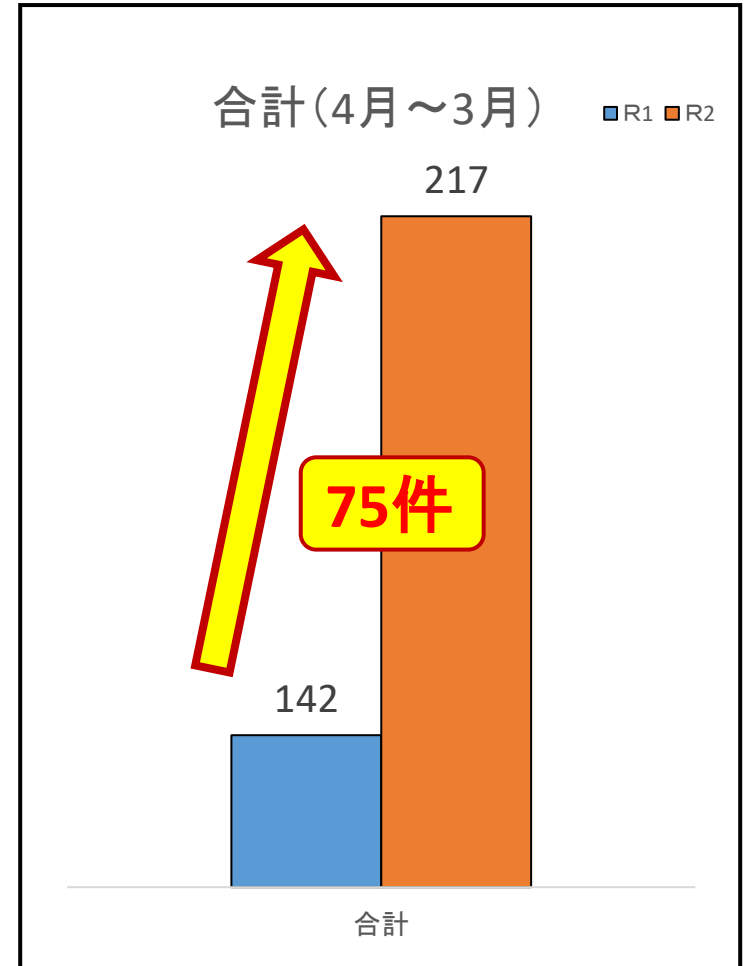
3. 医業収入の内訳

(4) 全身麻酔件数

前年度同月比較



合計(4月～3月)



前年度比較 **75件の増** (プラス52.8%)

令和2年度決算概況

3. 医業収入の内訳

(5) 施設基準の届出

① 新規届出項目

・栄養サポートチーム加算	2020年4月1日 算定開始
・療養病棟療養環境加算1	2020年6月1日 算定開始
・初診料 機能強化加算	2020年7月1日 算定開始
・夜間100:1急性期看護補助体制配置加算	2020年10月1日 算定開始
・看護職員夜間16:1配置加算	2020年10月1日 算定開始
・夜間看護体制加算	2020年10月1日 算定開始
・せん妄ハイリスク患者ケア加算	2020年12月1日 算定開始
・生活習慣病管理料の算定	

② 区分変更項目

・診療録管理体制加算1	2020年4月1日 算定開始
・後発医薬品使用体制加算3	2020年4月1日 算定開始
・入退院支援加算1	2020年4月1日 算定開始
・認知症ケア加算3	2020年4月1日 算定開始
・データ提出加算2及び4	2020年4月1日 算定開始
・後発医薬品使用体制加算2	2020年9月1日 算定開始
・医師事務作業補助体制加算	2021年3月1日 算定開始

令和2年度決算概況

4. 資金不足額解消の見通し

(単位: 千円、%)

	令和元年度	令和2年度	令和3年度 見込み
流動資産 ①	570,171	495,947	439,069
流動負債 ②	1,017,070	690,867	434,749
企業債 ③	146,219	132,005	84,643
資金不足額 ④=②-①-③	300,680	62,915	0
地財法による資金不足比率	13.9	2.6	0
健全化法による資金不足比率	4.3	0	0

- ・令和2年度において**健全化法**による資金不足額は**解消**
- ・令和3年度見込みにおいては**資金不足額の解消**

□令和2年度決算概況

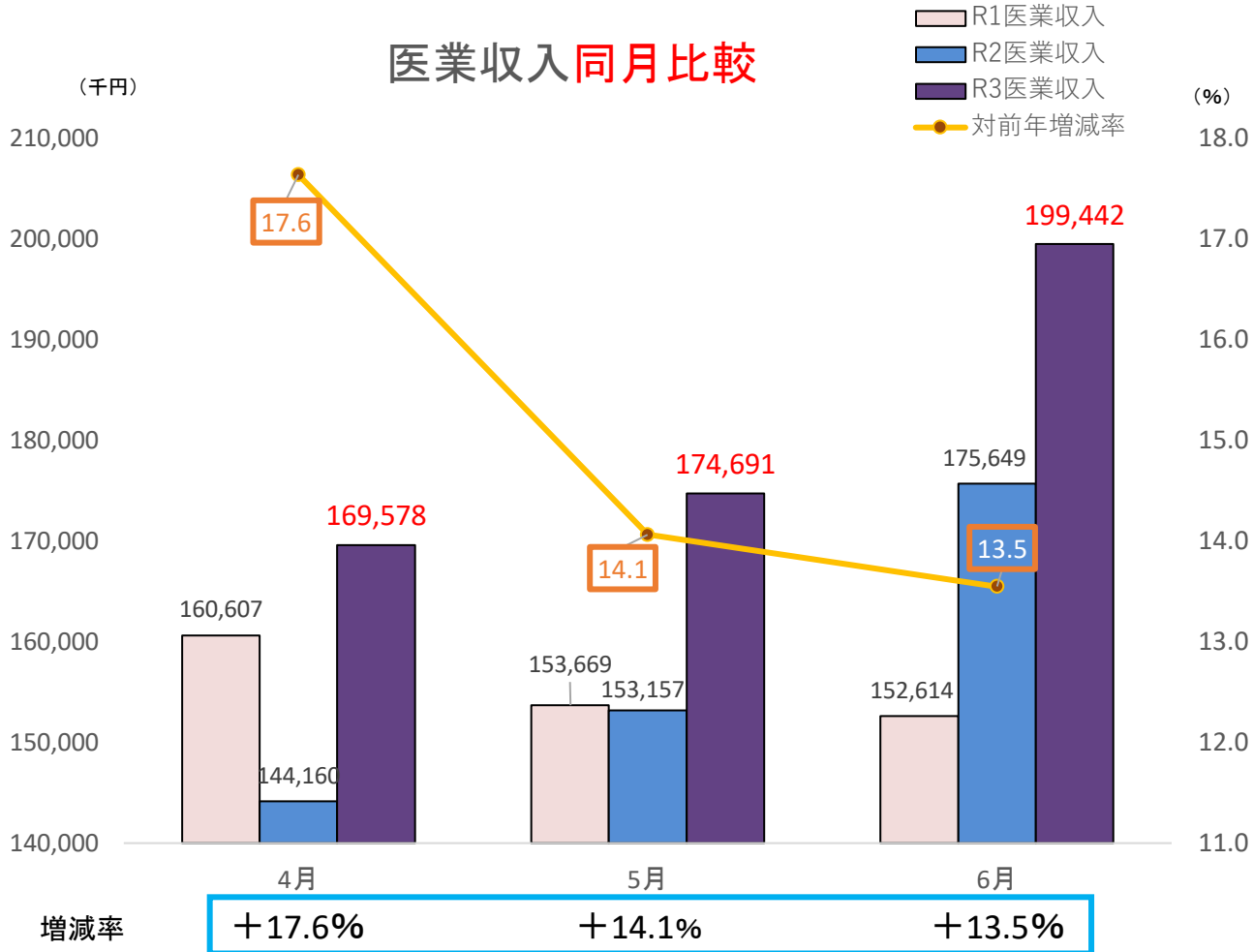
■令和3年度第1四半期の収支状況

□令和3年度の新たな取り組み

令和3年度第1四半期の収支状況

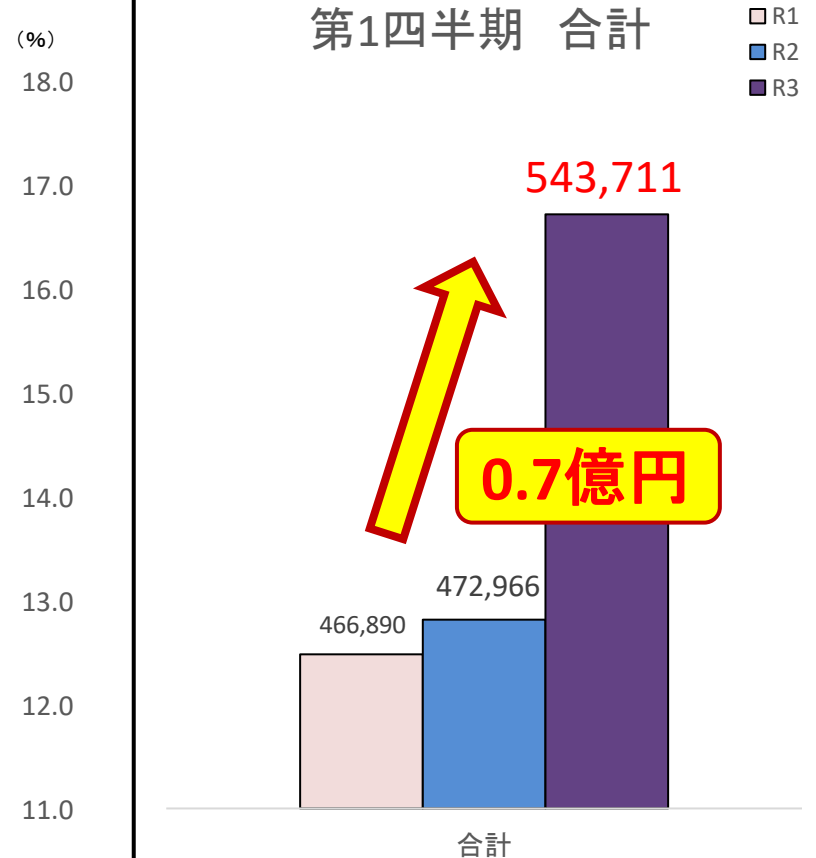
1. 医業収入

医業収入同月比較



4月～6月全ての月で前年度を上回る

第1四半期 合計



前年度比較

約0.7億円の増収

(プラス 15.0%)

令和3年度第1四半期の収支状況

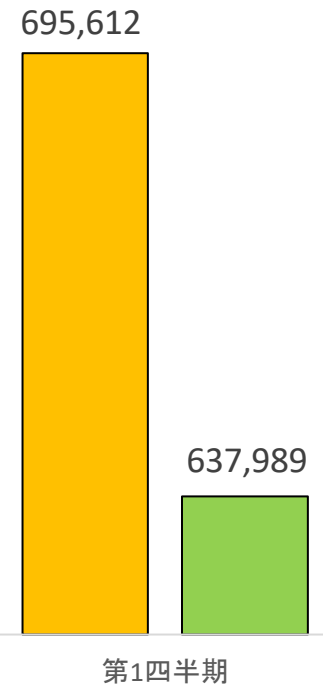
2. 経常収支

(単位: 千円)

区 分	4月	5月	6月	参考 期末除く	第1四半期 計	R3 予算額	執行率
1 病院事業収益	309,380	180,661	205,571	205,571	695,612	2,937,911	23.7%
※医業収入	169,578	174,691	199,442		543,711	2,410,808	22.6%
(1) 医業収益	236,821	172,580	196,752		606,153	2,608,532	23.2%
入院収益	104,482	112,678	126,693		343,853	1,545,682	22.2%
外来収益	59,415	54,776	60,269		174,460	715,957	24.4%
その他医業収益	72,924	5,126	9,790		87,840	346,893	25.3%
(2) 医業外収益	69,623	5,970	6,129		81,722	293,174	27.9%
他会計補助金・負担金	63,965	0	0		63,965	213,128	30.0%
国県補助金	0	0	0		0	2,127	0.0%
その他	5,658	5,970	6,129		17,757	77,919	22.8%
(3) 訪問看護ステーション収益	2,003	1,171	1,714		4,888	26,763	18.3%
(4) 居宅介護支援事収益	933	940	976		2,849	9,441	30.2%
(5) 特別利益	0	0	0		0	1	0.0%
2 病院事業費用	194,304	194,419	249,266	202,023	637,989	2,851,266	22.4%
(1) 医業費用	191,082	191,356	244,382	198,909	626,820	2,750,866	22.8%
(2) 医業外費用	84	74	76		234	42,174	0.6%
(3) 訪問看護ステーション費用	2,257	2,136	3,335	2,188	7,728	33,468	23.1%
(4) 居宅介護支援事業所費用	881	853	1,473	926	3,207	24,757	13.0%
(5) 特別損失	0	0	0		0	1	0.0%
損 益	115,076	△ 13,758	△ 43,695	3,548	57,623	86,645	

経常収支比較

■ 病院事業収益
■ 病院事業費用



経常黒字約0.6億円

4月より退職手当組合負担金の納付再開 月額約750万円

参考

令和2年度第1四半期 損益 20,582千円

□令和2年度決算概況

□令和3年度第1四半期の収支状況

■令和3年度の新たな取り組み

令和3年度の新たな取り組み

1. 医療従事者の人材確保（4月2日より開始）

● 当院に新たに就職する人（新卒者を除く）

① 就業支援助成金



東北町在住の
薬剤師Aさん

青森市在住の
看護師Bさん

平内町在住の
理学療法士Cさん

3年間在籍すると **108,000円** を支給

● 当院の職員

② 職員紹介支援助成金



当院看護師
Dさん

紹介した職員が3年間在籍すると
一人あたり **108,000円** を支給

複数人を紹介すると

3人紹介で
 $108,000円 \times 3 =$ **324,000円**

月額3,000円を
両者に36月支給

紹介

※野辺地町、横浜町、六ヶ所村以外から
野辺地町、横浜町、六ヶ所村への転入が条件

さらに採用から1月以内
に野辺地町に転入すると

③ 転入支援助成金 **100,000円** 支給（内訳 採用月に50,000円 在職6か月後に50,000円）

3年間在職で **最大208,000円** が貰えます

令和3年度の新たな取り組み

2. 健康診断の受診促進（6月1日より開始）

6月から
開始

野辺地病院で

町が実施する健診を受けて

QUOカード
もらおう!!



QUOカードイメージ



野辺地町の方へ

特定健診・がん検診（胃がん・大腸がん・肺がん・子宮頸がん・乳がん）を受診し、1,000円以上お支払いいただく方に、その場で一律1,000円のQUOカードを差し上げます。

横浜町の方へ

国保人間ドック・子宮頸がん検診・乳がん検診を受診し、1,000円以上お支払いいただく方に、その場で一律1,000円のQUOカードを差し上げます。

すべての方へ

- ・後期高齢健診・特定健診・がん検診（胃がん、大腸がん、肺がん）を含めたすべての項目が1日で実施できます。
- ・定期的に外来受診している方も、外来受診前の待ち時間で健診を受けることができますので、お気軽にご相談ください。

女性の方へ

- ・水曜日と木曜日は、特定健診、子宮頸がん・乳がん・がん検診（胃がん、大腸がん、肺がん）を含めたすべての項目が1日で実施できます。
- ・乳がん検診は、女性技師が検査を行います。

ご相談・ご予約は、お気軽に公立野辺地病院（64-3211）までご連絡をください。

野辺地町の例

検診項目	個人負担	検査内容	実施曜日	備考
特定健診	800円	身体測定、血圧、尿検査、血液検査等	月曜日～金曜日	
胃がん検診	600円	胃透視検査	月曜日～金曜日	30代の胃がん検査は、ヘリコバクター検査（血液検査）、ヒロリア菌検査（血液検査）を組み合わせたABC検査です。
大腸がん検診	300円	便潜血検査	月曜日～金曜日	
肺がん検診	200円	胸部レントゲン検査	月曜日～金曜日	
子宮頸がん検診	1,320円	細胞診	水（午前） 木（午前、午後）	卵巣がん検診も一緒に検査できます。
乳がん検診	600円	マンモグラフィ（2方向）	月曜日～金曜日	30代の方は、超音波検診です。

特定健診 800円	+	胃がん検診 600円	+	大腸がん検診 300円	+	肺がん検診 200円	=	自己負担 2000円	QUOカード1,000円分差し上げます
胃がん検診 600円	+	大腸がん検診 300円	+	肺がん検診 200円	=	自己負担 1000円			
大腸がん検診 300円	+	肺がん検診 200円	=	自己負担 500円				この場合は、QUOカードは差し上げません。	

横浜町の例

国保人間ドックを受診された方は、自己負担2,000円をお支払いいただくことになるので、QUOカードを差し上げます。

お知らせ

当院では、**検診後のフォローも積極的**に行っています。
精密検査になった場合も内視鏡を用いる検査や外科的手術等の経験豊富な医師が**速やかに対応**できますので、お気軽にご相談ください。



QUOカード 進呈者第1号



横浜町 永山 様
2021年6月2日（水）ご利用。

検診の受診ありがとうございます。
今後とも当院をよろしく願います。

令和3年度の新たな取り組み

3. 実績報告（6月21日現在）

①医療従事者の人材確保

看護師 1名採用

7月より **看護師 1名採用予定**

介護支援専門員 1名採用予定

②健康診断の受診促進

野辺地町受診者数 **37名**

うち進呈者数 **26名**

横浜町受診者数 **12名**

うち進呈者数 **7名**



北部上北広域事務組合

公立野辺地病院

PUBLIC NOHEJI HOSPITAL